



**STV-Meisterschaften**  
Pendelstafette  
**Championnats FSG**  
d'estafette-navette

**8. Mai 2022**

Jona, Sportanlage Grünfeld

Organisator: STV Eschenbach



Hauptsponsor:

**RAIFFEISEN**  
Raiffeisenbank am Ricken

Co-Sponsoren:





Alles,  
wirklich alles,  
für Sport,  
Spiel  
und Spass.



alder + eisenhut

Telefon 071 992 66 33  
www.alder-eisenhut.swiss

## INHALT

### EINFÜHRUNG

Grusswort des <b>OK-Präsidenten</b>	4
Grusswort des <b>Wettkampfleiters</b>	7
Grusswort des <b>Stadtpräsidenten</b>	9

### #PENDELSPRINTERS

Gemeldete <b>Vereine</b>	11
Statistik bisherige <b>Meisterschaften</b>	12

### PROGRAMM

Zeitplan <b>Zielgerade</b>	15
Zeitplan <b>Gegengerade</b>	16

### INFORMATIONEN

Situationsplan <b>Sportanlage Grünfeld</b>	18
Wettkampf <b>vorschriften</b>	21
Allgemeine <b>Informationen</b>	27

### ORGANISATION

Dank an <b>Sponsoren und Gönner</b>	28
Geladene <b>Ehrengäste</b>	30
Organisations <b>komitee</b>	32
Getränke- und Speisekarte <b>Festwirtschaft</b>	33
Sport-verein-t <b>Für fairen und sauberen Sport</b>	34
Vorschau 2023 <b>Zurück zu den Wurzeln</b>	35

Bi üs isch nu jedes Gipfeli einzigartig!



**BÄCHTIGER**

Bäckerei - Konditorei  
Lebensmittel

Ermenswil

055 282 11 06

beck-baechtiger@bluewin.ch

www.beck-baechtiger.ch

## GRUSSWORT DES OK-PRÄSIDENTEN



Geschätzte Athletinnen und Athleten  
Sehr geehrte Gäste, Gönner und Sponsoren

Im Namen des STV Eschenbach begrüße ich Sie herzlich zur 8. Austragung der STV Meisterschaften Pendelstafette auf der Sportanlage Grünfeld.

Vereinsfarben, welche vor über 120 Jahren ins Leben gerufen wurden, werden im Jahr 2022 von rund 550 Turnerinnen und Turner getragen. Seit Jahrzehnten fällt der Turnverein Eschenbach immer wieder durch seine besonderen Leistungen auf, so dass Eschenbach weit über seine Grenzen hinaus als «Turnerhochburg» über einen klingenden Namen verfügt. Ein Verein, der sich für eine gesunde und sinnvolle Freizeitbeschäftigung der Jugendlichen stark macht, hat sich die Jugendarbeit auf seine Fahne geschrieben. Einer Aufgabe, der in der heutigen Zeit ein ganz besonderer Stellenwert beizumessen ist.

Der Turnverein Eschenbach hat in seiner Vereinsgeschichte eine lange Tradition im Organisieren von Anlässen und Wettkämpfen, bei welchen wir stets auf eine breite Unterstützung zählen durften. Die Durchführung solcher Anlässe wäre ohne die gute Zusammenarbeit mit den lokalen Institutionen und Behörden wohl gar nicht möglich. Unsere starken Partner aus dem lokalen Gewerbe sorgen dafür, dass das ehrenamtlich tätige Organisationskomitee die nötige Rückendeckung erhält.

Ich möchte mich an dieser Stelle herzlich für die grosszügige Unterstützung und das Engagement bedanken. Ein grosser Dank geht auch an die Vertreter des Schweizerischen Turnverbandes, welche für diesen Wettkampf im Einsatz stehen und natürlich an das ganze Organisationskomitee für die gute Zusammenarbeit während der Vorbereitungsphase.

In diesem Sinn wünsche ich allen Vereinen einen erfolgreichen, fairen und verletzungsfreien Wettkampf auf der Sportanlage Grünfeld.

**Pascal Rüegg**

OK-Präsident STV-Meisterschaften Pendelstafette 2022

**Landi**  
SEE AG  
Tunnelstrasse 2  
8732 Neuhaus  
Telefon 058 400 61 60  
www.landisee.ch



**Wir wünschen viel Spass  
und ein gemütliches  
Zusammensein.**



**Neuheit!** Mit integrierter LED-Beleuchtung in den Armen.

Endlos draussen geniessen.

**Schenker  
Storen**

Dank Zurückhalten der Tageswärme und dimmbaren, integrierten LED-Lichtstreifen geniessen Sie wunderschöne Sommerabende.

Schenker Storen AG, Eschenbach  
Churzhaslen 3, 8733 Eschenbach, T 055 285 85 90

storen.ch



# RÜEGG DRUCK



Rapperswilerstrasse 2  
8733 Eschenbach  
Tel. 055 282 45 40  
info@rueeggdruck.ch

## GRUSSWORT DES WETTKAMPFLEITERS



Liebe Turnerinnen und Turner  
Sehr geehrte Gäste und Sponsoren

Im Namen des Schweizerischen Turnverbandes heisse ich Sie am Sonntag, 08. Mai 2022 auf der Sportanlage Grünfeld in Jona herzlich willkommen. Nach zwei Jahren Unterbruch kommt es nun endlich zur achten Austragung der Pendelstafetten Meisterschaften des Schweizerischen Turnverbandes. Wir freuen uns, dass der Turnverein Eschenbach als Organisator nie aufgegeben hat und auch in diesem Jahr voller Motivation und mit viel Freude diesen Anlass plant und organisiert. Pascal Rüegg und seinem ganzen OK des STV Eschenbachs gebührt daher ein riesengrosses Dankeschön für die Übernahme dieser Veranstaltung und das lange Ausharren.

Stafettenwettkämpfe eignen sich in hohem Masse für das Training der Schnelligkeit, eines der wichtigsten sportlichen Grundelemente der Leichtathletik. Der Schweizerische Turnverband möchte deshalb mit den Stafettenläufen nicht nur eine interessante Meisterschaft durchführen, sondern auch das Schnelligkeitstraining in den Vereinen fördern.

25 Vereine mit rund 130 Teams nehmen an den diesjährigen Pendelstafetten Meisterschaften teil. Ich bin überzeugt, dass wir 2022 tolle Wettkämpfe zu sehen bekommen und ich wünsche allen Teilnehmenden einen verletzungsfreien, schönen und erfolgreichen Wettkampf. Geniesst es und habt Freude und Spass mit euren Teams.

**Roger Koller**

Wettkampfleiter STV-Meisterschaften Pendelstafette 2022

**HOLZ -  
BAUEN FÜR  
DIE ZUKUNFT**

**ARTHO**  
Holz- und Elementbau AG

[www.artho-ag.ch](http://www.artho-ag.ch)



Traditionelle Küche mit hausgemachten,  
saisonalen Schweizer Spezialitäten

\*\*\*

Für jeden Anlass die passende Räumlichkeit  
und das perfekte Menü

\*\*\*

Gemütliche Gästezimmer mit WLAN und TV

Weitere Infos auf [ochsenneuhaus.ch](http://ochsenneuhaus.ch)

Rickenstrasse 4  
8732 Neuhaus

Tel.: 055 282 35 86

**Bauschutt** Ziegel  
Lack Chemikalien Elektrogeräte Sperrgut  
Karton  
Batterien  
Öl  
Textilien  
Metall  
Kork  
Glas  
Ziegel  
Metall

**ENTSORGUNGSPARK**  
Rapperswil-Jona

**RÜEGG KARL**  
APPERSWIL - JONA  
TIEFBAU+TRANSPORT AG

Engelhölzlistrasse 25  
8645 Rapperswil-Jona  
Telefon 055 216 15 25  
Mo-Fr 10.00 18.00 Uhr  
Sa 08.00-12.00 Uhr

# Tobi

Früchte mit Biss

**Tobi Seeobst AG**

Ibergstrasse 28  
9220 Bischofszell  
Tel. +41 71 424 72 27  
www.tobi-fruechte.ch



**TREUHAND AG**  
**stieger**

Treuhand-  
und Steuerexperten

Neuhofstrasse 5  
8645 Rapperswil-Jona

Kirchgass 3  
8733 Eschenbach

Tel. 055 225 51 00  
info@stieger-treuhand.ch  
www.stieger-treuhand.ch

Unterstützt durch  
Rapperswil-Jona



## GRUSSWORT DES STADTPRÄSIDENTEN



Geschätzte Turnerinnen und Turner  
Sehr geehrte Gäste und Ehrengäste

Ich begrüsse Sie im Namen des Stadtrates herzlich hier in Rapperswil-Jona zur Austragung der STV-Meisterschaften Pendelstafette 2022. Rapperswil-Jona ist bekanntlich auch eine Sportstadt. Wir sind stets bemüht darum, unseren zahlreichen Sportvereinen eine gute Infrastruktur zur Verfügung stellen zu können – und dies nicht nur unseren Spitzenclubs, sondern auch den vielen Nachwuchs- und Hobby-Sportlerinnen und Sportlern. Aber natürlich sind wir auch stolze Gastgeber für Gäste, die unsere Anlagen nutzen. Ich danke den Organisatorinnen und Organisatoren des STV Eschenbach für ihr grosses Engagement, mit dem sie uns einen tollen Sportmoment schenken.

Den Turnerinnen und Turnern aus der ganzen Schweiz drücke ich die Daumen, damit sie ihre gesteckten Ziele erreichen. Sollten Sie rund um die Wettkämpfe Zeit und Lust haben, unsere Stadt näher kennen zu lernen, kann ich Ihnen einen Abstecher an einen unserer vielen schönen Flecken ans Herz legen. Am See, im Wald oder in unserer historischen Altstadt – bestimmt finden Sie einen schönen Ort, um ihren Wettkampftag abzurunden.

Ich wünsche Ihnen hier im Grünfeld viele unvergessliche Wettkampfmomente, viel Spass und natürlich viel Erfolg!

Sportliche Grüsse

**Martin Stöckling**

Stadtpräsident Rapperswil-Jona

**EGAL WIE DU  
PERFORMST, BEI  
UNS GEWINNST  
DU IMMER.**



**OCHSNER SPORT UND JAKO SIND STOLZE AUSRÜSTER  
DES SCHWEIZERISCHEN TURNVERBANDES.**

Als STV-Verein profitierst du von mindestens 40% Rabatt auf deine JAKO Vereinsausrüstung. Komm in deinem OCHSNER SPORT Store vorbei und lass dich von unseren Teamsport Spezialisten individuell beraten.

**Wir freuen uns auf dich.**

[OCHSNERSPORT.CH/TEAMSPORT](https://ochsnersport.ch/teamsport)



**OCHSNER  
SPORT**

## GEMELDETE VEREINE #PENDELSPRINTERS 2022

### ST. GALLEN

STV Benken  
STV Balgach  
TV Mels  
STV Gams  
TV Schänis  
STV Kriessern  
STV Eschenbach SG

### SCHWYZ

TV Buttikon-Schübelbach  
TSV Galgenen  
STV Tuggen  
STV Pfäffikon-Freienbach  
STV Wangen SZ  
TV Siebnen

### BASEL

TV Brislach  
TV Böttmingen  
SC Biel-Benken

### SCHAFFHAUSEN

TV Thayngen  
LV Schaffhausen

### APPENZELL

TV Teufen  
LG Säntisblick

### LUZERN

STV Buchrain  
TV Santenberg

### AARGAU

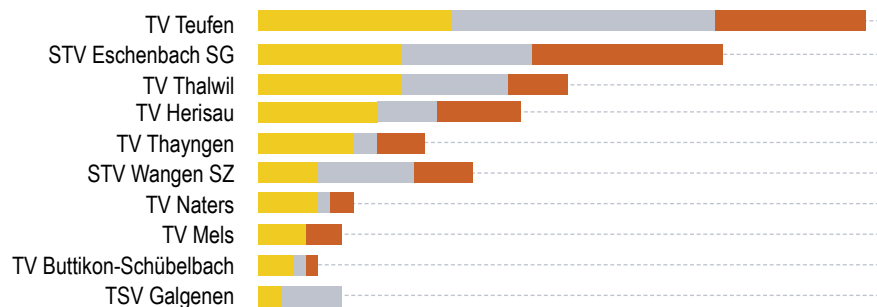
STV Beinwil Freiamt  
STV Untersiggenthal

### ZÜRICH

TV Thalwil



## STV-MEISTERSCHAFTEN PENDELSTAFETTE MEDAILLENSPIEGEL (TOP 10)



## STV-MEISTERSCHAFTEN PENDELSTAFETTE TITELVERTEIDIGER:INNEN

PS 80m Aktive Männer	TV Mels
PS 80m Aktive Frauen	TV Buttikon-Schübelbach
PS 80m Aktive Mixed	STV Eschenbach SG
PS 60m männliche Jugend	TV Thalwil
PS 60m weibliche Jugend	TV Teufen
PS 60m Jugend Mixed	STV Eschenbach SG
PS Stab Aktive Männer	STV Eschenbach SG
PS Stab Aktive Frauen	TV Thayngen
PS Stab Aktive Mixed	TV Thayngen
PS Stab männliche Jugend	STV Eschenbach SG
PS Stab weibliche Jugend	TV Teufen
PS Stab Jugend Mixed	TV Teufen



**VON SPITZENSPORT  
BIS TRAININGSORT**

Swisslos fördert jede Facette der Schweiz:  
Mit unserem Gewinn von rund 390 Millionen  
Franken unterstützen wir Jahr für Jahr  
über 17'000 gemeinnützige Projekte  
aus Kultur, Sport, Umwelt und Sozialem.

Mehr auf [swisslos.ch/guterzweck](http://swisslos.ch/guterzweck)

**SWISSLOS**  
für eine reichere Schweiz



## Wir sind Energieberater.

JUD ENERGIE AG  
Unterhaldenstrasse 22  
8717 Benken SG

079 453 13 08  
info@judenergie.ch  
www.judenergie.ch

**stekon**  
ideen-schreinerei

mit leidenschaft  
am werk – seit 1981

Möbel  
Innenausbau  
Sicherheit

Eschenbach SG  
055 286 22 00  
www.stekon.ch

**thomakran ag**  
kranarbeiten & transporte

## ZEITPLAN ZIELGERADE

Zeit	Disziplin	Serie	Bahn 1	Bahn 2	Bahn 3	Bahn 4
09:30	PS 80 Aktive Frauen	VL/1	TV Mels	TV Thalwil	TSV Galgenen	TV Siebnen
09:36		VL/2	STV Beinwil-Freiamt	TV Teufen	STV Wangen SZ	STV Pfäffikon-Freienbach
09:48	PS 80 Aktive Männer	VL/1	STV Benken SG	STV Eschenbach SG	STV Wangen SZ 1	TV Thalwil
09:54		VL/2	STV Beinwil-Freiamt	TV Thayngen	TV Mels	TV Teufen
10:00		VL/3	TV Brislach	STV Buchrain	LV Schaffhausen	STV Untersiggenthal
10:06		VL/4	SC Biel-Benken	STV Gams	STV Wangen SZ 2	
10:18	PS 80 Aktive Mixed	VL/1	LG Säntisblick	TV Buttikon-Schübelbach	STV Eschenbach SG 1	STV Balgach
10:24		VL/2	TV Thayngen	LV Schaffhausen	STV Eschenbach SG 2	TV Bottmingen
10:30		VL/3	STV Benken SG	STV Beinwil-Freiamt	TV Teufen 1	STV Pfäffikon-Freienbach
10:36		VL/4	STV Tuggen	TV Mels	TV Teufen 2	TV Thalwil
10:42		VL/5	TV Santenberg	TSV Galgenen	TV Teufen 3	
11:06	PS 60 Jugend Mixed	VL/1	STV Buchrain	STV Eschenbach SG 1	STV Benken SG	TV Thayngen
11:12		VL/2	STV Kriessern	STV Eschenbach SG 2	LG Säntisblick 1	TV Thalwil
11:18		VL/3	TV Mels	TV Teufen	LG Säntisblick 2	
11:36	PS 60 Jugend weiblich	VL/1	LG Säntisblick	TV Teufen	TV Thalwil 1	STV Benken SG
11:42		VL/2	TV Mels	STV Eschenbach SG	TV Thalwil 2	
12:06	PS 60 Jugend Mixed	HF/1				
12:12		HF/2				
12:42	PS 80 Aktive Männer	HF/1				
12:48		HF/2				
13:00	PS 80 Aktive Mixed	HF/1				
13:06		HF/2				
14:00	PS 60 Jugend weiblich	F				
14:06	PS 60 Jugend männlich	F	TV Schänis	STV Eschenbach SG	STV Benken SG	LG Säntisblick
14:12	PS 60 Jugend Mixed	F				
14:24	PS 80 Aktive Frauen	F				
14:30	PS 80 Aktive Männer	F				
14:36	PS 80 Aktive Mixed	F				
14:48	PS Stab Jugend weiblich	F				
15:00	PS Stab Jugend Mixed	F				
15:06	PS Stab Jugend männlich	F				
15:12	PS Stab Aktive Frauen	F				
15:18	PS Stab Aktive Männer	F				
15:24	PS Stab Aktive Mixed	F				
16:00	Siegerehrungen (ca.)					



# ZEITPLAN GEGENGERADE

Zeit	Disziplin	Serie	Bahn 1	Bahn 2	Bahn 3	Bahn 4
09:33	PS Stab Jugend männlich	VL/1	TV Teufen	STV Eschenbach SG	TV Schänis	
09:39		VL/2	TV Thalwil	STV Benken SG	LG Säntisblick	
09:51	PS Stab Jugend weiblich	VL/1	STV Benken SG 1	STV Eschenbach SG	TV Thalwil 1	
09:57		VL/2	STV Benken SG 2	TV Teufen 1	TV Thalwil 2	
10:03		VL/3	TV Mels	TV Teufen 2	LG Säntisblick	
10:15	PS Stab Jugend Mixed	VL/1	STV Buchrain	STV Eschenbach SG 1	TSV Galgenen	
10:21		VL/2	STV Benken SG 1	STV Eschenbach SG 2	TV Thayngen	
10:27		VL/3	STV Benken SG 2	LG Säntisblick 1	TV Thalwil	
10:33		VL/4	STV Kriessern	LG Säntisblick 2		
10:39		VL/5	TV Mels	TV Teufen		
10:57	PS Stab Aktive Männer	VL/1	TV Siebnen	STV Eschenbach SG 1	TV Bottmingen	
11:03		VL/2	TV Teufen 1	STV Eschenbach SG 2	STV Untersiggenthal	
11:09		VL/3	TV Teufen 2	TV Thayngen 1	STV Buchrain	
11:15		VL/4	STV Beinwil-Freiamt	TV Thayngen 2	TSV Galgenen	
11:21		VL/5	TV Mels	SC Biel-Benken	TV Thalwil	
11:27		VL/6	STV Benken SG	STV Gams		
12:39	PS Stab Aktive Frauen	VL/1	TV Teufen 1	STV Beinwil-Freiamt	TSV Galgenen	
11:45		VL/2	TV Teufen 2	TV Bottmingen	TV Siebnen	
11:51		VL/3	STV Eschenbach SG	TV Thayngen		
11:57		VL/4	TV Mels	TV Thalwil		
12:09	PS Stab Aktive Mixed	VL/1	TV Teufen 1	TV Buttikon-Schübelbach	LG Säntisblick	
12:15		VL/2	TV Teufen 2	STV Beinwil-Freiamt	STV Benken SG	
12:21		VL/3	TV Teufen 3	TV Thayngen 1	TV Mels	
12:27		VL/4	TV Teufen 4	TV Thayngen 2		
12:33		VL/5	TV Thalwil	TV Bottmingen		
12:51	PS Stab Jugend weiblich	HF/1				
12:57		HF/2				
13:09	PS Stab Jugend Mixed	HF/1				
13:15		HF/2				
13:27	PS Stab Aktive Frauen	HF/1				
13:33		HF/2				
13:39	PS Stab Aktive Männer	HF/1				
13:45		HF/2				
13:51	PS Stab Aktive Mixed	HF/1				
13:57		HF/2				



Schnittstell GmbH  
St. Gallerstrasse 57  
8645 Jona  
Tel. 055 214 15 15  
info@schnittstell-jona.ch  
www.schnittstell-jona.ch

Instagram Facebook schnittstell\_jona

Montag bis Freitag  
8.30-18.30 Uhr  
Samstag:  
8.30-16.00 Uhr

**IMMOBILIEN -**  
**VERKAUF**  
**BEWERTUNG**  
**ERSTVERMIETUNG**  
**VERWALTUNG**  
**BERATUNG**

**IMMOBILIEN AG**  
**RIEBEN PARTNER**  
RAPPERSWIL-JONA ESCHENBACH

Tel. 055 212 37 37  
www.riegen-partner.ch

**KURT LÄMMLER**  
**SCHREINERARBEITEN**  
8734 Ermenswil [www.kurt-laemmler.ch](http://www.kurt-laemmler.ch)

*Scho 20 Jahr hämmer  
Dä Schriener  
Lämmler wämmer!*

**KUSTER Transporte**  
Spezialtransporte Holztransporte int. Gütertransporte



CH-8733 Eschenbach [www.kuster-transporte.ch](http://www.kuster-transporte.ch)

# SITUATIONSPLAN GRÜNFELD, JONA

- 1** Sporthalle Grünfeld  
Garderoben 1-8  
Warm-Up Indoor
- 2** Kunstrasenplatz  
Warm-Up Outdoor
- 3** Zielturm  
Meldestelle  
Wettkampfleitung  
Rechnungs- / Fundbüro
- 4a** Callbereich Gegengerade
- 4b** Callbereich Zielgerade
- 5** Sanität
- 6** Toiletten / WC
- 7** Wabe: Festwirtschaft
- 8** Resultate
- 9** Siegerehrung
- 10** Apéro Ehrengäste, Sponsoren  
& Gönner



# Garage Forster AG

## Neuhaus



Wäldlistrasse 2 8732 Neuhaus 055 292 17 77 info@garage-forster.ch garage-forster.ch



Holzsystembau  
Umbau/Renovation  
Holzbau  
Ingenieur-Holzbau  
Treppenbau  
Fassaden  
Isolation Isofloc  
Innenausbau

## HOLZBAU OBERHOLZER GMBH

Diemberg-Eschenbach  
Tel. 055 282 27 19  
www.holzbau-oberholzer.ch



MINERGIE  
RESEARCH

### Feines aus gutbürgerlicher Küche

Rinds-, Fohlen- und Schweinesteaks, Crevetten oder ein gluschtiger Toast... lassen Sie sich aus unserer Küche verwöhnen!



Samstag & Sonntag geschlossen.  
Reservierungen ab 20 Personen  
nehmen wir gerne auch für  
Wochenenden entgegen!

Familie Cozzio freut sich auf ihren Besuch -  
im Sommer auch auf der **Terrasse!**



Restaurant Adler • Rickenstrasse 15 • 8733 Eschenbach • Tel. 055 282 14 06 • cozzio@gmx.ch • www.adler-eschenbach.ch

## STV-MEISTERSCHAFTEN PENDELSTAFETTE 2022 WETTKAMPFVORSCHRIFTEN 1/4

### GELTENDE REGLEMENTE

Neben den vorliegenden Weisungen gelten die Wettkampfvorschriften STV-Meisterschaften Pendelstafette 2022 sowie die Weisungen Vereinsleichtathletik STV (WLA) 2021.

### APPELL

Alle Mannschaften müssen bis spätestens 60 Minuten vor dem ersten Start ihre Meldeliste bei der Anmeldung abgeben. Die Abgabe der Meldeliste gilt als Appell.

### MELDELISTE

Für jede Kategorie muss der Verein eine separate Meldeliste abgeben. Startet ein Verein in der gleichen Kategorie mit mehr als einem Team, wird eine gemeinsame Meldeliste abgegeben. Gemäss Wettkampfvorschriften 4.3.3 gilt bezüglich Anzahl Namen folgendes:  
- PS80 / PS60: mind. 8 Namen, max. 10 Namen pro Team  
- PS40 mit Stab: mind. 6 Namen, max. 8 Namen pro Team

Die Meldelisten sind nur mit Angabe der STV-Mitgliedernummer gültig. Leere Meldelisten können unter <https://pendelsm22.stve.ch> unter der Rubrik Wettkampf/Meldeliste heruntergeladen werden. Es ist erlaubt, in der Männerkategorie auch Frauen einzusetzen. Ebenso bei der Kategorie männliche Jugend Mädchen.

### MEHRFACHSTARTS

Gemäss Wettkampfvorschriften 5.2 können die Turnenden beliebig eingesetzt werden, sofern sie auf den entsprechenden Meldelisten aufgeführt sind. Ausgeschlossen ist nur ein Start für zwei Teams in der gleichen Kategorie in derselben Runde. Jeder Turnende ist allerdings nur für einen Verein startberechtigt.

### STV- MITGLIEDERKARTE

Beim Appell müssen die Mitgliederkarten nicht vorgewiesen werden. Gemäss Wettkampfvorschriften 5.1 können aber Stichkontrollen durchgeführt werden. Die STV-Mitgliederkarte ist nur zusammen mit einem Personalausweis gültig.



# STV-MEISTERSCHAFTEN PENDELSTAFETTE 2022

## WETTKAMPFVORSCHRIFTEN 2/4

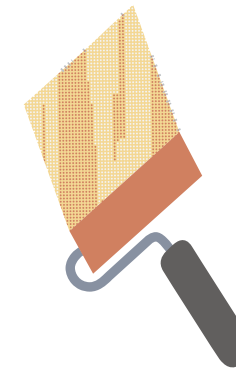
- STARTNUMMERN** Es werden keine Startnummern abgegeben.
- TENUE-VORSCHRIFTEN** Die Teams müssen in ihrem offiziellen Vereinsdress oder in neutraler einheitlicher Kleidung starten. Bezüglich Werbung auf der Wettkampfbekleidung gelten die entsprechenden Vorschriften des STV.
- SPIKES** Es dürfen Spikes mit einer max. Dornenlänge von 6mm verwendet werden.
- EINLAUFEN** Zum Einlaufen stehen den Turnenden der speziell gekennzeichnete Platz zur Verfügung (siehe Situationsplan). Auf der Wettkampfanlage darf nicht eingelaufen werden.
- STELLPLATZ** Das ganze Team findet sich 15 Minuten vor der Startzeit beim Stellplatz ein. Die Turner:innen werden dort informiert und gemeinsam zum Wettkampflplatz geführt.
- WETTKAMPF-MATERIAL** Der Veranstalter stellt für beide Stafettenformen pro Bahn zwei Markierungen zur Verfügung. Eigene Stafettenstäbe und Markierungen dürfen nicht verwendet werden.
- START- UND WECHSELFEHLER** Das Startkommando lautet: "Auf die Plätze - Fertig - Schuss". Es sind sowohl Hoch- wie auch Tiefstart erlaubt. Das Weglaufen aller Läufer erfolgt ohne Starthilfen.
- Es gelten die Regeln gemäss WLA Punkt 2.4.11 und 2.4.12 bzw. 2.5.5
- Startfehler*  
Bei einem Fehlstart wird der Start nicht wiederholt. Die fehlbaren Teams erhalten einen Zeitzuschlag von 1.6 Sekunden für den Startfehler.
- Wechselfehler ohne Stab*  
Für jeden fehlerhaften Wechsel werden dem betreffenden Team 2 Sekunden (ausserhalb der 5m-Zone 10 Sekunden) zur Laufzeit addiert.

- Sanitäre Installationen
- Badumbau
- Solaranlagen
- Komfortlüftungen
- Wasseraufbereitung
- Werkleitungen
- Service und Reparaturen
- Planungen

Ihr Fachgeschäft in der Region  
rund um die Haustechnik



Beratung - Planung - Ausführung - seit 1987



**Walter Kuster**  
**Malergeschäft**  
**079 447 83 38**  
8646 Wagen

**textil + druck**  
**huri-sport AG**  
**wädenswil**

- **Verein/Firmenbekleidung**
- **Freizeit/Sportbekleidung**
- **Spezialanfertigung Textilbekleidung**

## STV-MEISTERSCHAFTEN PENDELSTAFETTE 2022 WETTKAMPFVORSCHRIFTEN 3/4

### *Wechselfehler mit Stab*

Ein Wechselfehler wird mit 2-Sekunden-Zeitzuschlag bestraft. Als Wechselfehler gewertet wird, wenn der Stab beim Wechsel nicht um den Malstab herumgeführt wird. Die Ablösung muss so erfolgen, dass der Stab beim Wechsel zwingend rund um den Malstab geführt wird. Fällt der Stab beim Wechsel zu Boden, spielt es keine Rolle, wer den Stab vom Boden auflieft. Verliert ein Läufer den Stab während des Laufes, muss er ihn selber wieder aufliegen und darf dabei niemanden behindern. Der Stab darf nicht geworfen werden. Das Umfallen des Malstabes wird ebenfalls als Wechselfehler gewertet. Der Stab muss von der Laufgruppe sofort wieder am richtigen Ort aufgestellt werden.

### SCHIEDSGERICHT

Kampfrichterentscheide (Startfehler, Wechselfehler, Einläufe, etc.) sind zu respektieren. Allfällige Reklamationen sind an die Wettkampfleitung zu richten.

### VERLETZUNGEN

Verletzt sich eine Turnerin oder ein Turner vor dem Wettkampfeinsatz, können andere auf der entsprechenden Meldeliste geführte Turnende eingesetzt werden. Ist das gemeldete Kontingent ausgeschöpft, so ist ein Start in der betreffenden Kategorie nicht mehr möglich. Bei Verletzungen während des Laufes fällt das Team aus. Eine Wiederholung ist nicht möglich. Ein Sanitätsdienst ist gewährleistet.

### WETTKAMPF-ANLAGE

Läufer:innen, die nicht im Wettkampf stehen, müssen sich ausserhalb der Wettkampfanlage aufhalten. Nach dem Wettkampf ist die Wettkampfanlage schnellstmöglich zu verlassen. Anfeuern in der Wettkampf-Zone ist nicht gestattet.

### RANGIERUNG, QUALIFIKATIONEN

Es gelten die Wettkampfvorschriften Punkt 4.3 und 4.4. Die Qualifikationen für die nächste Runde werden via Speaker und Anschlagbrett kommuniziert.

### SIEGEREHRUNG

Die Siegerehrungen finden gemäss Zeitplan statt. Zur Siegerehrung hat das gesamte Team in der Wettkampfbekleidung oder im Vereinstrainer anzutreten. Es werden keine Auszeichnungen nachgesandt oder vorzeitig abgegeben.

## STV-MEISTERSCHAFTEN PENDELSTAFETTE 2022 WETTKAMPFVORSCHRIFTEN 4/4

### AUSZEICHNUNGEN

1. Rang: Pokal und Abzeichen STV-Meister  
1. - 3. Rang: Naturalpreise  
(PS80/PS60: max. 10 Stück; PS mit Stab: max. 8 Stück)

### RANGLISTE

Zwischenranglisten und Schlussranglisten werden laufend am Anschlagbrett veröffentlicht. Die Schlussrangliste wird unter <https://pendelstafette22.stve.ch> publiziert.



Interessengemeinschaft St. Galler Sportverbände  
Sportfonds Kanton St. Gallen



## Pius Rüegg's Partyservice



**Pius Rüegg**  
**Etzelstrasse 15**  
**8732 Bürg / Neuhaus**

Telefon 055 – 282 13 93  
Natel 079 – 542 90 56

[www.rueeggs-partyservice.ch](http://www.rueeggs-partyservice.ch)



**Schritt für Schritt.**  
**Mit uns erreichen Sie immer das Ziel.**

KLOTZ Immobilien / Bau GmbH  
Rathausstrasse 1 · 8640 Rapperswil · Telefon 055 210 95 67  
[info@immoklotz.ch](mailto:info@immoklotz.ch) · [www.immoklotz.ch](http://www.immoklotz.ch)

# DEIN SCHÜGA.



Wir nehmen uns Zeit für unser Bier.

Richard Reinart  
Chef-Braumeister



Tagesausflüge  
Vereinsreisen  
Hochzeitsfahrten

Schneider-Reisen  
055 216 11 61  
[www.schneidercar.ch](http://www.schneidercar.ch)

## CAMPIONE

Binzenstrasse 2, 8733 Eschenbach

Pizzeria Take Away Pizzakurier

055 292 22 44

[www.pizza-campione.ch](http://www.pizza-campione.ch)

## ALLGEMEINE INFORMATIONEN

- DATUM** Sonntag, 8. Mai 2022
- ORT** Sportanlage Grünfeld, 8645 Rapperswil-Jona
- ORGANISATION** STV Eschenbach SG, Schweizerischer Turnverband (STV)
- ANREISE**  
*Anreise mit dem Auto/Car*  
Die Autobahn A3 (Zürich-Chur) kann entweder über den Autobahnanschluss in Pfäffikon SZ oder über die Erweiterung der Zürcher Oberland Autobahn (A53) erreicht werden. Kostenpflichtige Parkplätze stehen bei der Sportanlage Grünfeld zur Verfügung.
- Anreise mit den ÖV*  
Fahre direkt mit dem Zug bis zum Bahnhof Blumenau, von wo der Sportplatz in 5 Minuten zu Fuss erreichbar ist. Oder nimm den Bus 991 vom Bahnhof Jona oder Rapperswil und fahre direkt bis zur Haltestelle „Grünfeld“.
- GARDEROBEN** Garderoben stehen für alle teilnehmenden Turnerinnen und Turner bei der Turnhalle Grünfeld zur Verfügung.
- VERPFLEGUNG** Wir verpflegen euch gerne in unserer Festwirtschaft mit warmen und kalten Speisen und Getränken.
- SANITÄT** Die Sanität ist für Notfälle direkt neben der Sportanlage bereit (siehe Situationsplan).
- VERSICHERUNG** Versicherung ist Sache der Teilnehmenden. Die als Turnende STV Mitglieder gemeldeten Teilnehmenden sind gemäss Reglement bei der SVK des STV gegen Haftpflicht, Brillenschäden und Unfallzusatz versichert. Im Weiteren ist das Reglement der Sportversicherungskasse des STV zu beachten.
- FUNDGEGENSTÄNDE** Du vermisst etwas? Das Fundbüro findest du beim Zielturm (siehe Situationsplan Nr. 3). Nach dem Wettkampftag kannst du dich bei Marco Keller melden (Tel. 076 508 85 98, E-Mail: [marco9@hotmail.com](mailto:marco9@hotmail.com)).



## HERZLICHEN DANK AN UNSERE GROSSZÜGIGEN GÖNNER UND SPONSOREN

Alder + Eisenhut AG  
Alfred Müllhaupt  
Armin Blöchliger  
Artho Holz- & Elementbau AG  
B. Ruedisueli AG  
Bäckerei-Konditorei Bächtiger  
Brauerei Schützengarten AG  
Brunner + Partner AG  
Buri Sport AG  
Creativ Planbau AG  
Garage W. Forster AG  
Holzbau Oberholzer GmbH  
IG St. Galler Sportverbände, Sport-Arena  
Johann Müller AG  
Josef Blöchliger  
Jud Energie AG  
Karin Schir  
KLOTZ Immobilien / Bau GmbH  
Kurt Lämmli GmbH  
Kuster Transporte GmbH  
Ländli See AG  
Legatech GmbH  
Malergeschäft Walter Kuster  
Markus Mäder  
Maurergeschäft Daniel Schulthess  
Möbel Rüegg AG  
Monique Gebert  
Oberholzer Sanitär AG

Ochsen Neuhaus GmbH  
Otti Rüegg  
Patrik Oberholzer Bauleitungen und Architektur  
Physiotherapie Eschenbach  
Plus Rüegg's Partyservice  
Pizza Kurier und Pizzeria Campione  
Raiffeisenbank am Ricken  
Restaurant Adler  
Restaurant Chrüz / MATTO Gastro GmbH  
Ricciardelli Treuhand  
Rieben + Partner Immobilien AG  
Roger und Monika Zuppiger  
Rüegg Druck GmbH  
Rüegg Karl Tiefbau und Transport AG  
Schenker Storen  
Schneider Reisen AG  
Schnittstell GmbH  
Sportbahnen Atzmännig AG  
Stadt Rapperswil-Jona  
Stekon AG  
Stieger Treuhand AG  
thomakran ag  
Thomas Bachmann  
Tobi Seeobst AG  
Toni Rüegg  
Ursi Steinegger  
W. Örtig AG



# W. Örtig AG

## Bauunternehmung

### 8733 Eschenbach

 Hoch- und Tiefbau

 Gerüstbau

 Kundenarbeiten

 Kernbohrungen und Betontrennen

 Generalunternehmung

 Injektionen

Tel. 055 286 20 70 | Fax 055 286 20 71 | [info@oertigag.ch](mailto:info@oertigag.ch) | [www.oertigag.ch](http://www.oertigag.ch)

# Ein Berg voll Spass.



## Atzmännig

Freizeit pur!

## GELADENE EHRENGÄSTE

ZENTRALVORSTAND STV

Fabio Corti

DIREKTORIN STV

Béatrice Wertli

ABTEILUNG SPORTFÖRDERUNG STV

Jérôme Hübscher

RESSORTCHEF LEICHTATHLETIK STV

Markus Speiser

EHEM. WETTKAMPFLEITER STV-  
MEISTERSCHAFTEN PENDELSTAFETTE

Ruedi Oegerli

PRÄSIDENT SGTV

Hubert Lehner

PRÄSIDENT KTVT

Stefan Harder

GESCHÄFTSLEITER IG ST. GALLER  
SPORTVERBÄNDE

Marco Peter

STADTPRÄSIDENT RAPPERSWIL-JONA

Martin Stöckling

LEITER FACHSTELLE SPORT & BEWEGUNG  
RAPPERSWIL-JONA

Thomas Zahner

STV ESCHENBACH SG

Ehrenmitglieder STV Eschenbach SG

# WARUM BETEILIGEN WIR UNS AN IHRER MITGLIEDSCHAFT IM TURNVEREIN?

WEIL GESUNDHEIT  
ALLES IST **SWICA**

In Partnerschaft mit

Unser Engagement fürs Turnen zahlt sich für Sie aus. So beteiligt sich SWICA bei ihren Kunden jährlich an den Kosten des Mitgliederbeitrages beim STV-Turnverein. Zudem erhalten Sie exklusive Prämienrabatte auf ausgewählte Zusatzversicherungen. **Telefon 0800 80 90 80 oder [swica.ch/de/stv](https://www.swica.ch/de/stv)**



## STV-MEISTERSCHAFTEN PENDELSTAFETTE 2022

### ORGANISATIONSKOMITTEE

<b>OK-PRÄSIDENT, SPONSORING</b>	Pascal Rüegg
<b>VIZE OK-PRÄSIDENT, AKTUAR</b>	Marco Keller
<b>BAU, VERKEHR, SANITÄT</b>	Patrick Blöchliger
<b>FESTWIRTSCHAFT</b>	Ursi Bächtiger
<b>RECHNUNGSBÜRO</b>	Rico Baumgartner
<b>FINANZEN</b>	Ernst Schmuki
<b>PERSONAL</b>	Michaela Fischer
<b>WERBUNG, FESTFÜHRER</b>	Jasmin Oberholzer
<b>VERTRETUNG STV</b>	Roger Koller

## GETRÄNKE- UND SPEISEKARTE

### FESTWIRTSCHAFT

<b>FÜR DE HUNGER</b>	Bratwurst mit Brot	CHF 6.00
	Cervelat mit Brot	CHF 5.00
	Schnitzelbrot (Schweinefleisch)	CHF 8.00
	Penne mit Tomatensauce und Reibkäse	CHF 10.00
	Portion Pommes Frites	CHF 5.00
<b>FÜR DE GLUSCHT</b>	Diverse Kuchenstücke ab Buffet	CHF 2.00
	Gipfeli	CHF 1.50
<b>FÜR DE DURSCHT</b>	Mineral (5dl)	CHF 4.00
	Rivella rot (5dl)	CHF 4.00
	Coca Cola (4,5dl)	CHF 4.00
	Ice Tea (5dl)	CHF 4.00
	Shorley (5dl)	CHF 4.00
	Mineral, Rivella rot, Shorley, Ice Tea (1,5l)	CHF 9.00
	Kaffee	CHF 3.00
	Tee	CHF 3.00
	Bier (5dl)	CHF 5.00
	Panaché (5dl)	CHF 5.00
	Weisswein Herbstgold Suisse (5dl)	CHF 15.00
	Rotwein Herbstgold Suisse (5dl)	CHF 15.00



## SPORT-VEREIN-T FÜR SAUBEREN UND FAIREN SPORT

Der STV Eschenbach SG ist seit 2011 mit dem Qualitäts-Label Sport-verein-t der Interessengemeinschaft St. Galler Sportverbände ausgezeichnet. In diesem Zusammenhang setzen wir uns auch für die Suchtprävention ein und möchten damit unseren Beitrag zu einem gesunden und fairen Sport leisten. Deshalb weisen wir euch darauf hin, dass im Rahmen des Wettkampfes folgende 5 Commitments vom Ethikprogramm «cool and clean» im Zentrum stehen:

1. Ich will mein Ziel erreichen!
2. Ich verhalte mich fair!
3. Ich leiste ohne Doping!
4. Ich verzichte auf Tabak und Cannabis.
5. Ich verzichte auf Alkohol! (U16) Wenn ich Alkohol trinke, dann ohne mir und anderen zu schaden! (Ü16)

Darüber hinaus bitten wir alle Raucher:innen Rücksicht auf die Nichtraucherenden zu nehmen. In unmittelbarer Nähe zum Wettkampfgelände gilt ein Rauchverbot.

**COOL & CLEAN**

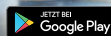
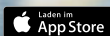


## Stark fürs Leben

«cool and clean» unterstützt Leitende, Vereine, Sportveranstaltungen und Sportanlagen dabei, Jugendliche zu stärken und deren Umfeld gesundheitsfördernd zu gestalten.

Mit «cool and clean» erfolgreich im Sport und stark fürs Leben.

Mach mit auf [coolandclean.ch](http://coolandclean.ch)



## VORSCHAU 2023 ZURÜCK ZU DEN WURZELN

Nach dem Wettkampf ist bekanntlich vor dem Wettkampf. Wir freuen uns, im nächsten Jahr an die Geburtsstätte der STV-Meisterschaften Pendelstafette zurückzukehren. 2013 organisierte der TV Bottmingen die erste Austragung der STV-Meisterschaften. 10 Jahre später geht's wieder an die Ufer des Rheins. Reserviere dir bereits heute das Datum und sei dabei, wenn die Meisterschaften bereits in die neunte Runde gehen.

### 14. Mai 2023 im Stadion Schützenmatte in Basel

Aber zuerst wird natürlich fleissig über die Joner Laufbahn geflitzt. Die "Pendelsprinters" begeben sich am oberen Zürichsee auf die Jagd nach Spitzenleistungen, Podestplätzen und Meistertiteln. Wir freuen uns auf angestrenzte, nervöse und strahlende Gesichter, auf die wir dann in Basel glücklich zurückblicken dürfen.

Der STV Eschenbach SG wünscht allen Athlet:innen viel Erfolg, Wettkampfglück und allen voran Spass bei der 8. Austragung der STV-Meisterschaften Pendelstafette.

# RAIFFEISEN

MEMBER  
PLUS



Skitageskarten mit 40%



Konzerte & Events mit bis zu 50%



Mobility-Abos mit attraktiven Vorteilen



Gratis in 500 Schweizer Museen



Schweiz.

50%

## Raiffeisen-Mitglieder erleben mehr und bezahlen weniger.

Gratis in über 500 Museen, Konzerte, Events und Ski-Tickets mit bis zu 50% Rabatt.

Mehr erfahren unter:

[raiffeisen.ch/memberplus](https://raiffeisen.ch/memberplus)

Raiffeisenbank am Ricken

055 286 24 00 | [raiffeisen.ch/am-ricken](https://raiffeisen.ch/am-ricken)

